

蒔田フラワーマンション202号室

初期諸費用0円 キャンペーン!

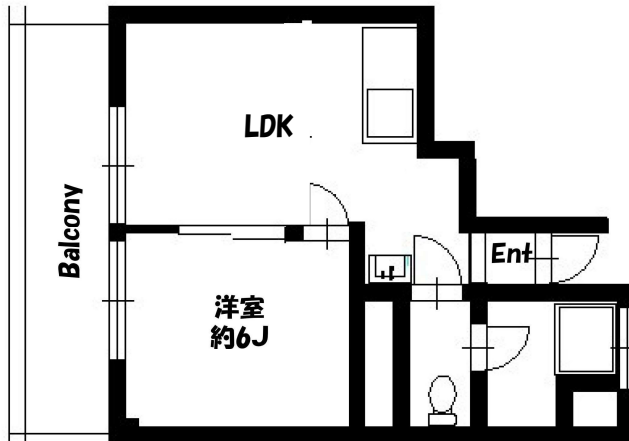
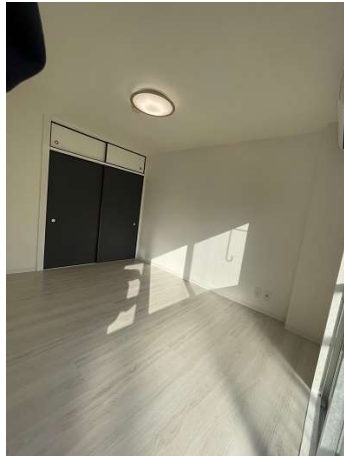
敷金 **0円**

礼金 **0円**

家財保険料 **0円**

初回保証料 **0円**

前家賃・仲介手数料のみでご契約頂きます!!



- リフォーム済み!!
- 駅まで平坦!!
- エレベーター有!!

賃料：76,000円
 共益費：10,000円
 敷金：なし
 礼金：なし

◆アクセス

横浜市営地下鉄ブルーライン
蒔田 駅 徒歩10分

◆物件概要

所在地：横浜市南区堀ノ内町2丁目193-1

構造：鉄骨造 4階建2階部分

間取：1LDK

専有面積：約33.30㎡

築年月：昭和57年8月

契約期間：2年間（更新可）

更新料：新賃料1ヶ月分

現況：空室

設備：エアコン・洗面台・温水洗浄便座

洗濯機置場（バルコニー）

都市ガス・給湯器・照明・ゴミ置場

保険：0円/2年間（更新時より13,000円/2年間）

駐車場：無

バイク置場：無

自転車置場：有（無償）

備考：退去時にクリーニング費用60,000円（税別）をお支払頂きます。

保証会社 必須（新日本信用保証）

※初回保証料0円

※翌年より年間保証料10,000円/年

又は、初回保証料差額分12,900円をご契約時に借主様負担の場合、年間保証料無しプランに変更可

※口座振替手数料350円/月

※鍵交換（任意）20,000円（税別）

※2年未満の中途解約は賃料・共益費の1ヶ月分を退去時にお支払い頂きます。

※図面と現況が異なる場合は、現況を優先とします。

E A Co., Ltd.
株式会社EA

〒231-0013
 横浜市中区住吉町1-1 第3柳下ビル5F
TEL 050-1808-0936
FAX 045-225-8040

宅地建物取引業/神奈川県知事免許(2)第30170号
 二級建築士事務所/神奈川県知事登録 第11335号
 ホームページ <http://ea-co.jp>

定休日 水曜日・日曜日

AD100%

貸主:0 借主:100
 元付:0 客付:100
 取引態様/専任媒介