

# Renovation

## 片瀬東映マンション405号室

片瀬西浜まで徒歩4分の立地 湘南ライフを満喫できます

マリンスポーツも楽しめます



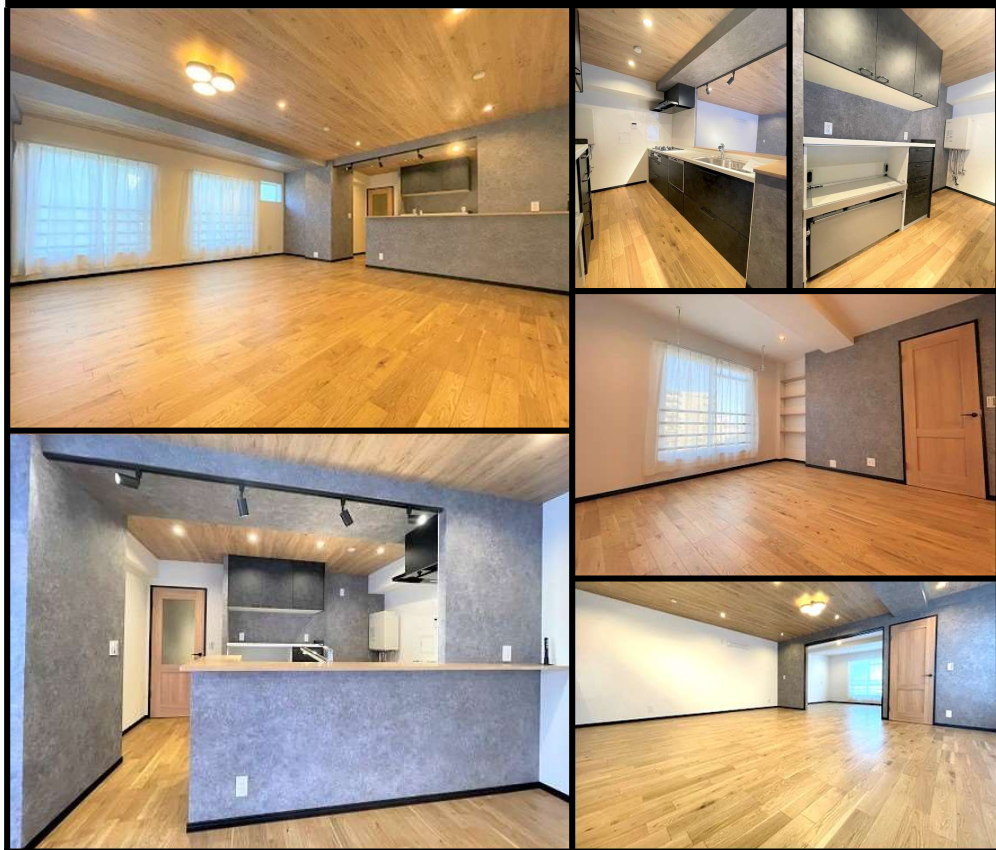
ペットと暮らせるマンション(規約による制限あり)



価格変更いたしました!

2,980万円

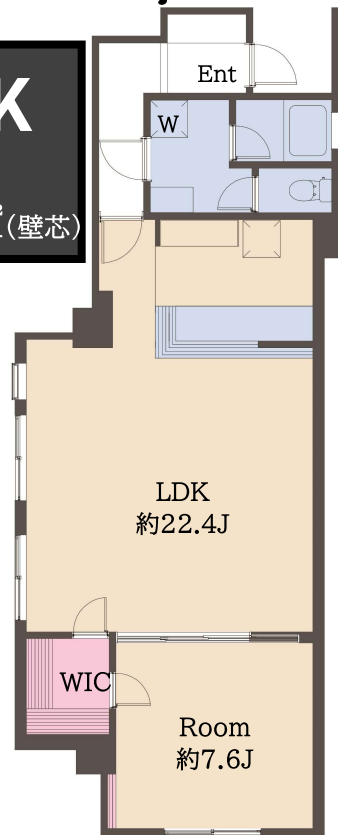
Price **2,880** (税込) 万円



**Point**  
屋上から海、江ノ島  
が見えます♪

**Point**  
屋外シャワー有り  
♪

**1LDK**  
専有面積  
**66.58㎡**(壁芯)



### Access

小田急江ノ島線  
「片瀬江ノ島」駅徒歩5分

江ノ島電鉄線  
「江ノ島」駅徒歩13分

湘南モノレール  
「湘南江の島」駅徒歩13分

MAP



所在地 藤沢市片瀬海岸2丁目18-1

敷地面積: 1157.02㎡ (登記簿)  
(持分10万分の2111)

土地権利: 所有権  
地目: 宅地  
都市計画: 市街化区域  
用途地域: 商業地域  
防火地域: 準防火地域  
建ぺい率: 40%  
容積率: 400%

間取: 1LDK  
専有面積: 66.58㎡(壁芯)  
構造: 鉄骨鉄筋コンクリート造8階建4階部分  
築年月: 昭和45年7月  
総戸数: 41戸

管理会社: (株)東急コミュニティー  
管理形態: 全部委託(日勤)  
管理費: 9,600円/月  
修繕積立金: 9,200円/月  
CATV使用料: 525円/月

設備等  
駐車場: 空有 8,000~15,000円/月  
(1台のみ空有 8,000円の区画)  
バイク置場: 空有 3,000円/月  
自転車置場: 空有 無償 ※2023年6月現在  
エレベーター: 有

その他  
現況: 空室  
引渡: 相談  
設備: 都市ガス・公営水道・公共下水  
備考: 司法書士は、弊社指定とさせていただきます。  
ペット飼育規約: 小型犬、猫いずれか2匹まで  
飼育可。  
成長時の体長は50cm以下。

## アフターサービス保証付!

### Information

- 片瀬小学校..... 徒歩約1500m
- 片瀬中学校..... 徒歩約2500m
- ローソン片瀬海岸二丁目店... 徒歩約290m
- フレッシュストア ヤオミネ... 徒歩約1300m
- 新江ノ島水族館..... 徒歩約210m
- ENOTOKI(商業施設)・ 徒歩約22m

## Renovation

令和5年9月完成

- クロス張替
- フローリング(LDK・洋室)
- クッションフロア(洗面・トイレ)
- キッチン交換
- カップボード取付
- 洗面台交換
- エアコン設置
- ユニットバス交換
- トイレ交換
- 照明器具取付
- 給湯器交換
- 建具交換
- 網戸交換
- ハウスクリーニング

※図面と現況が異なる場合は、現況を優先とします。

株式会社EA

〒231-0013  
横浜市中区住吉町1-1 第3柳下ビル5F  
TEL **045-225-8030**  
FAX **045-225-8040**

求む! 建売用地・リノベ用中古物件・投資物件  
宅地建物取引業/神奈川県知事免許(2)第30170号  
二級建築士事務所/神奈川県知事登録 第11335号  
ホームページ <http://ea-co.jp>

定休日  
水曜日・日曜日

■担当: 水沢  
■090-9683-6398  
■mizusawa@ea-co.jp

■取引態様: 売主  
■手数料: 3% (税込)  
■広告掲載不可